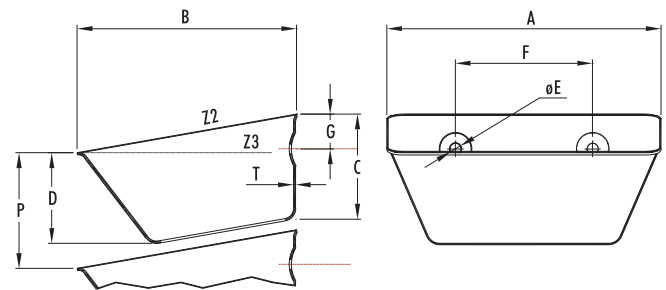


**CANGILÓN GB SPIDEX SIN FONDO**
**FICHA TÉCNICA**
**ACERO ESTAMPADO SIN SOLDADURA / ACERO INOXIDABLE**

El cangilón GB Spidex de acero estampado es un sistema de cangilones sin fondo que puede duplicar la capacidad de un elevador existente. Este exclusivo sistema de cangilones levanta el material en una columna continua haciendo que el espacio o paso entre cangilones sea el máximo (según tabla de datos) consiguiendo así una mayor capacidad.

- > Capacidad máxima posible para unas dimensiones de elevador ya existente.
- > Bajo coste para aumentar la capacidad del elevador.
- > Sistema autolimpiante y venteado ideal para productos pegajosos y en polvo.



1. Cereales / 2. Materiales pegajosos / 3. Industria ligera / 4. Granulados y productos agrícolas ligeros / 5. Cemento / 6. Industria pesada.

**CARACTERÍSTICAS**

Modelo	A (mm)	B (mm)	C (mm)	T (mm)	Kg	Capacidad (litros)	Agujeros embutidos				p** (mm)	Máx. Uds./m.
						Z2 (total)	Nº	ØE (mm)	F (mm)	G (mm)		
<b>GAMA GB ESTÁNDAR</b>												
<b>GB130-110-B</b>	136	114	51	1,5	0,30	0,50	2	8,5	70	22	57	17,5
<b>GB130-110+B</b>	136	114	51	1,5	0,36	0,50	2	8,5	70	22	57	17,5
<b>GB180-140-B</b>	185	139	65	1,5	0,45	1,18	2	9,0	100	32	71	14,0
<b>GB180-140+B</b>	185	139	65	1,5	0,55	1,18	2	9,0	100	32	71	14,0
<b>GB230-165-B</b>	237	163	71	2,0	0,83	2,10	2	10,0	120	32	80	12,5
<b>GB230-165+B</b>	237	163	71	2,0	1,12	2,10	2	10,0	120	32	80	12,5
<b>GB300-165-B</b>	305	166	80	2,0	1,10	2,75	3	10,5	90*	36	88	11,4
<b>GB300-165+B</b>	305	166	80	2,0	1,40	2,75	3	10,5	90*	36	88	11,4
<b>GB350-200-B</b>	355	200	100	2,5	1,95	4,75	4	11,0	90	42	111	9,0
<b>GB350-200+B</b>	355	200	100	2,5	2,50	4,75	4	11,0	90	42	111	9,0
<b>GB400-220-B</b>	410	218	115	3,0	2,30	6,91	4	11,0	100	45	125	8,0
<b>GB400-220+B</b>	410	218	115	3,0	2,95	6,91	4	11,0	100	45	125	8,0

\*Agujeros de fijación para cangilón GB300-165. Disponibles con perforaciones alternativas: hendidos para centros de 101 mm a 104 mm.

\*\*Paso de los cangilones solo para productos granulados que fluyan bien.

**CANGILÓN GB SPIDEX SIN FONDO**
**FICHA TÉCNICA**

Modelo	A (mm)	B (mm)	C (mm)	T (mm)	Kg	Capacidad (litros)	Agujeros embutidos				p** (mm)	Máx. Uds./m.
						Z2 (total)	Nº	ØE (mm)	F (mm)	G (mm)		
<b>GAMA ESPECIAL</b>												
<b>GB215-95-B</b>	220	93	63	1,5	0,40	0,95	2	8,5	127	25	67	14,9
<b>GB215-95+B</b>	220	93	63	1,5	0,50	0,95	2	8,5	127	25	67	14,9
<b>GB380-165-B</b>	380	165	80	2,5	1,70	3,50	4	9,0	*	36	88	11,4
<b>GB380-165+B</b>	380	165	80	2,5	2,15	3,50	4	9,0	*	36	88	11,4
<b>GB325-190-B</b>	335	191	88	2,5	1,65	3,60	3	9,0	100	25	100	10,5
<b>GB325-190+B</b>	335	191	88	2,5	2,11	3,60	3	9,0	100	25	100	10,5
<b>GB400-200-B</b>	410	200	97	2,0	1,66	5,40	4	9,0	94	32	105	9,5
<b>GB400-200+B</b>	410	200	97	2,0	2,20	5,40	4	9,0	94	32	105	9,5
<b>GB430-200-B</b>	437	200	95	2,0	1,77	5,56	4	9,0	94	32	105	9,5
<b>GB430-200+B</b>	437	200	95	2,0	2,30	5,56	4	9,0	94	32	105	9,5

\*Agujeros de fijación para cangilón GB380-165, entre agujeros 76-127-76 mm.

\*\*Paso de los cangilones solo para productos granulados que fluyan bien.

<b>GAMA SPIDEX</b>												
<b>Spidex 100-90-B</b>	106	88	45	0,9	0,10	0,23	2	8,5	50	17	50	20,0
<b>Spidex 100-90+B</b>	106	88	45	0,9	0,12	0,23	2	8,5	50	17	50	20,0
<b>Spidex 130-110-B</b>	136	114	51	1,5	0,26	0,50	2	8,5	70	22	57	17,5
<b>Spidex 130-110+B</b>	136	114	51	1,5	0,31	0,50	2	8,5	70	22	57	17,5
<b>Spidex 180-140-B</b>	185	139	65	1,5	0,41	1,08	2	9,0	100	32	71	14,0
<b>Spidex 180-140+B</b>	185	139	65	1,5	0,50	1,08	2	9,0	100	32	71	14,0
<b>Spidex 280-165-B</b>	291	165	80	2,0	0,99	2,67	3	11,0	90	36	87	11,5
<b>Spidex 280-165+B</b>	291	165	80	2,0	1,32	2,67	3	11,0	90	36	87	11,5
<b>Spidex 330-190-B</b>	341	192	99	3,0	2,07	4,50	3	12,0	100	49	105	9,5
<b>Spidex 330-190+B</b>	341	192	99	3,0	2,82	4,50	3	12,0	100	49	105	9,5

Nota: Los cangilones Spidex 100-90, Spidex 130-110 y Spidex 180-140 tienen agujeros planos con dorso dentado.